

¿Cómo está el TIEMPO en ANTIOQUIA?

Centro Regional de Pronósticos y Alertas CRPA

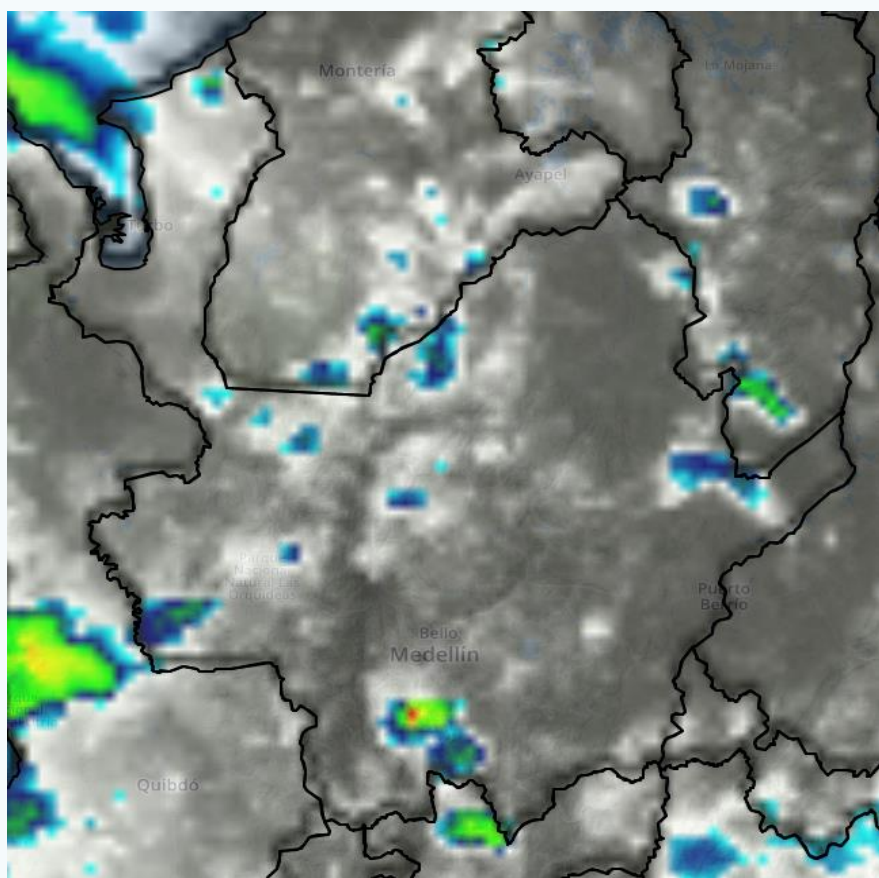
Medellín, domingo 18 de Noviembre de 2018
Hora de actualización 1:00 p.m.



Instituto de Hidrología,
Meteorología y
Estudios Ambientales

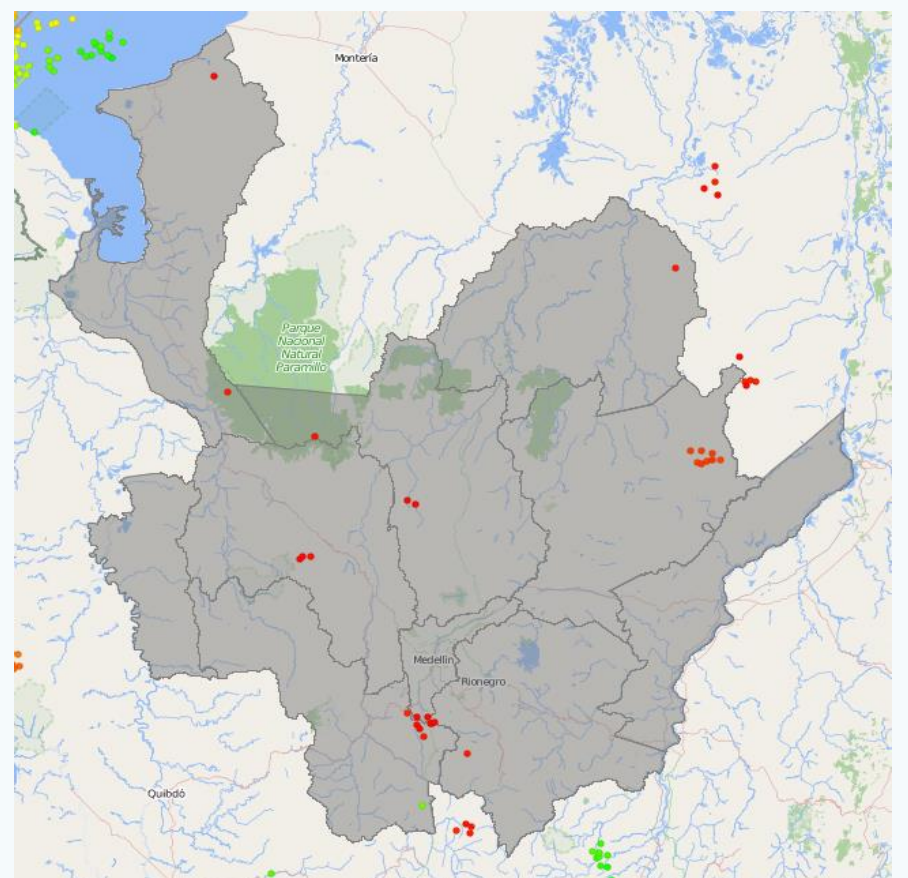
Imagen Satelital

Actividad Eléctrica



Nubosidad representada en la imagen satelital.
Canal Infrarrojo - GOES 16

Noviembre 18 de 2018 - Hora 12:30 p.m.

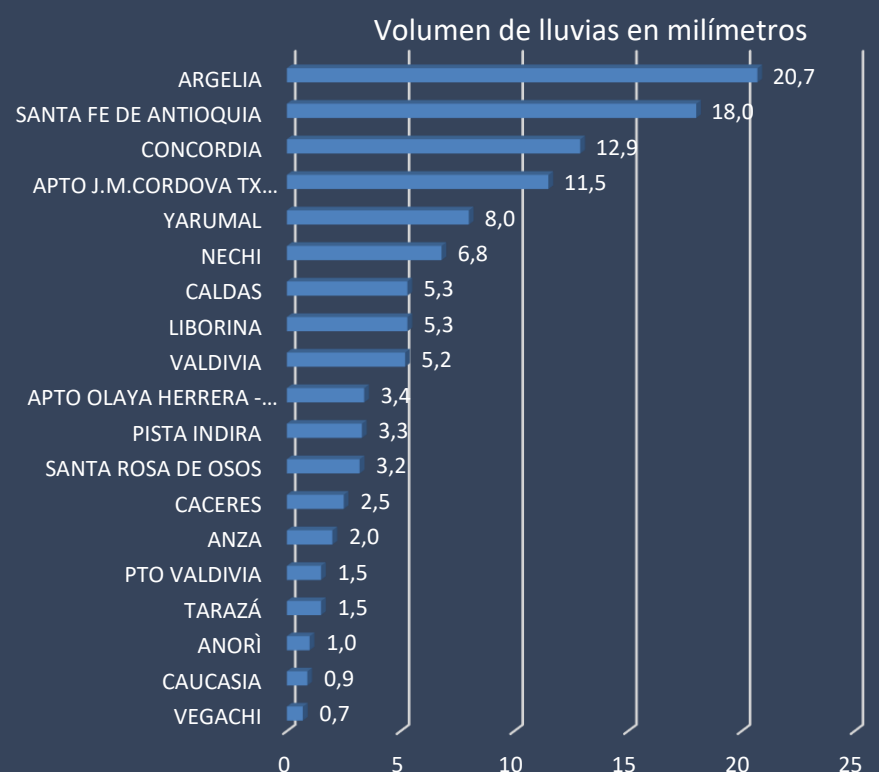


Descargas eléctricas registradas en el departamento de Antioquia en las últimas 6 horas. Fuente: Keraunos.

Condiciones Meteorológicas Actuales

Lluvias acumuladas últimas 24 horas

El departamento de Antioquia en la mañana de hoy se caracterizó por predominio de tiempo seco con cielo entre parcial y nublado, sin embargo con el transcurrir de la jornada principalmente al finalizar la mañana se activan las tormenta eléctricas junto con las lluvias en la subregión Norte (San José de la Montaña, San Andrés de Cuerquia), Nordeste (Remedios, Anorí), Occidente (Abriaquí, Liborina, Olaya), Suroeste (Fredonia, Montebello, Santa Bárbara), Norte de Urabá (San Juan de Urabá) y al sur del Valle de Aburrá (Caldas) y precipitaciones en sectores puntuales de Oriente (Abejorral, Marinilla) y Atrato Medio.



El resto de estaciones a pesar de las lluvias no reportaron mayores valores.



Reporte de variables en los aeropuertos en la última hora:

Medellín

28°C



Viento del norte con 18 km/h
HR: 73%

Rionegro

22°C



Viento del noreste con 13 km/h
HR: 82%

Apartadó

31°C



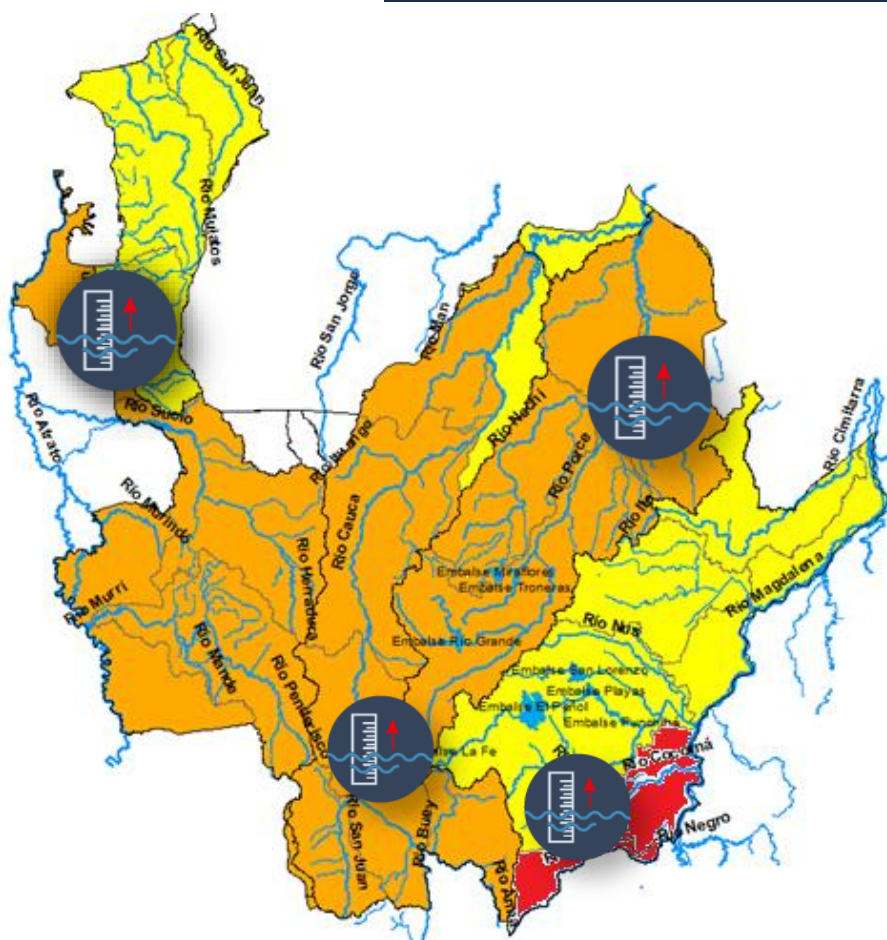
Viento en calma
HR: 72%

ALERTAS HIDROLÓGICAS

alerta
ROJA
para tomar
acción

alerta
NARANJA
para
prepararse

alerta
AMARILLA
para
informarse



alerta
NARANJA

alerta
AMARILLA

Incrementos en ríos La Miel, Guarinó y Samaná.

Se prevén incrementos del nivel de los ríos Gualí, Guarinó, La Miel y Samaná entre otros cauces superficiales que drenan al río Magdalena.

Nivel alto río Atrato cuenca media.

Se reportan afectaciones por niveles altos en el río Murindó y río Atrato en Vigía del Fuerte.

Incrementos súbitos río Nare.

Se pronostica continúen los incrementos moderados en el nivel del río Nare y sus afluentes.

Crecientes ríos de montaña (Atrato).

Probabilidad de crecientes súbitas en las cuencas de los ríos Murri y Sucio, entre otros que drenan al río Atrato en su cuenca media y baja.

Crecientes ríos de montaña (Cauca).

Suelos saturados en la cuenca de los ríos Arma, Amagá, San Juan, Porce, Tarazá, San José, Tenche, El Bagre, Nechí y sus afluentes, entre otros ríos de montaña que drenan hacia el río Cauca, condición hidrológica que podría aumentar súbitamente el nivel de estos cauces ante el paso de una lluvia fuerte.

Creciente ríos de Urabá.

Probabilidad de crecientes súbitas en los cauces y quebradas afluentes a los ríos León, Mulatos y San Juan, entre otros que drenan directamente al Golfo de Urabá

Crecientes ríos de montaña (Magdalena).

La saturación de humedad en los suelos de la cuenca de los ríos Buey, San Bartolo, Cimitarra y sus afluentes (aportantes al río Magdalena).

Crecientes súbitas en AMVA.

Se mantiene esta alerta dado que se prevén incrementos en los niveles de las quebradas que atraviesen la ciudad, como La Loca, Canadá Negra, Mal Paso entre otras, incluido el río Medellín.

Niveles altos en el río Cauca entre Valdivia y Caucasia.

Se mantienen altos los niveles del río Cauca en el tramo comprendido entre Valdivia y Caucasia.

Atrato Medio: Riosucio, Penderisco, Murri, Murindó
Bajo Cauca: Cáceres, Tarazá, Zaragoza, Valdivia, El Bagre y Nechí.
Norte: Don Matías, Guadalupe, Gómez Plata, Campamento, Angostura, Toledo, Briceño, Valdivia
Occidente: Cañasgordas, Dabeiba, Frontino, Uramita, Anzá, Sabanalarga
Urabá: Chigorodó, Turbo, Carepa, Apartadó y Mutatá
Valle de aburra: Itagüí, La Estrella, Bello, Envigado y Caldas.
Nordeste: Amalfí, Anorí, Remedios, Segovia y Yalí
Magdalena medio: Caracolí, Maceo, Puerto Berrío, Puerto Nare y Puerto Triunfo.

Recomendaciones

El IDEAM recomienda a pobladores ribereños especialmente de los municipios donde se han registrado lluvias estar atentos a posibles inundaciones o desbordamientos.

Alertas
Hidrológicas



Creciente Súbita



Niveles Altos



Incremento Súbitos

CONDICIONES EN EL GOLFO DE URABÁ

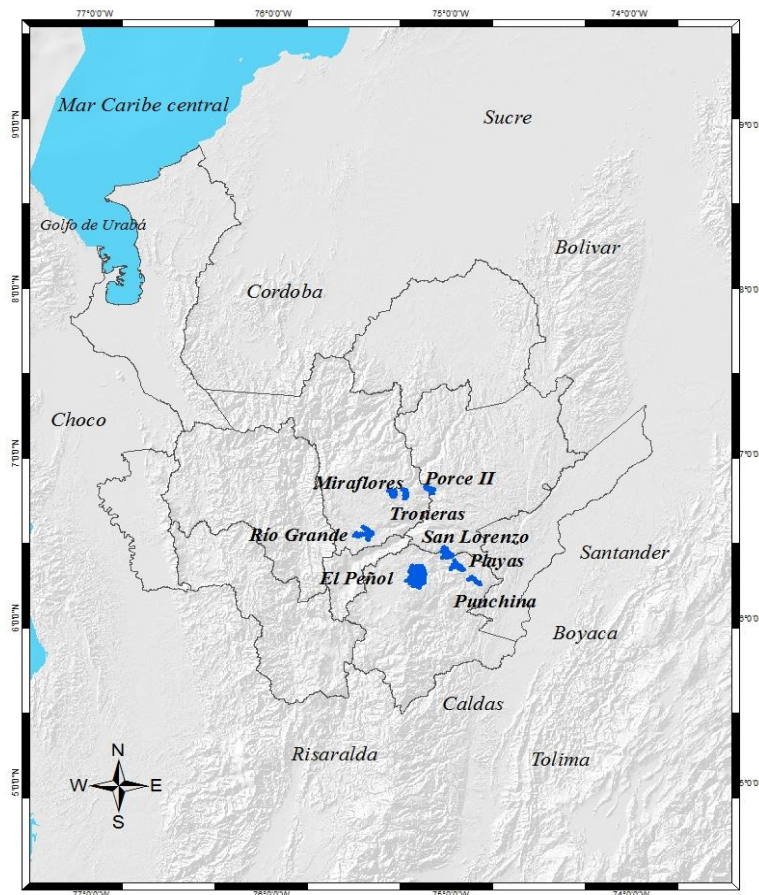
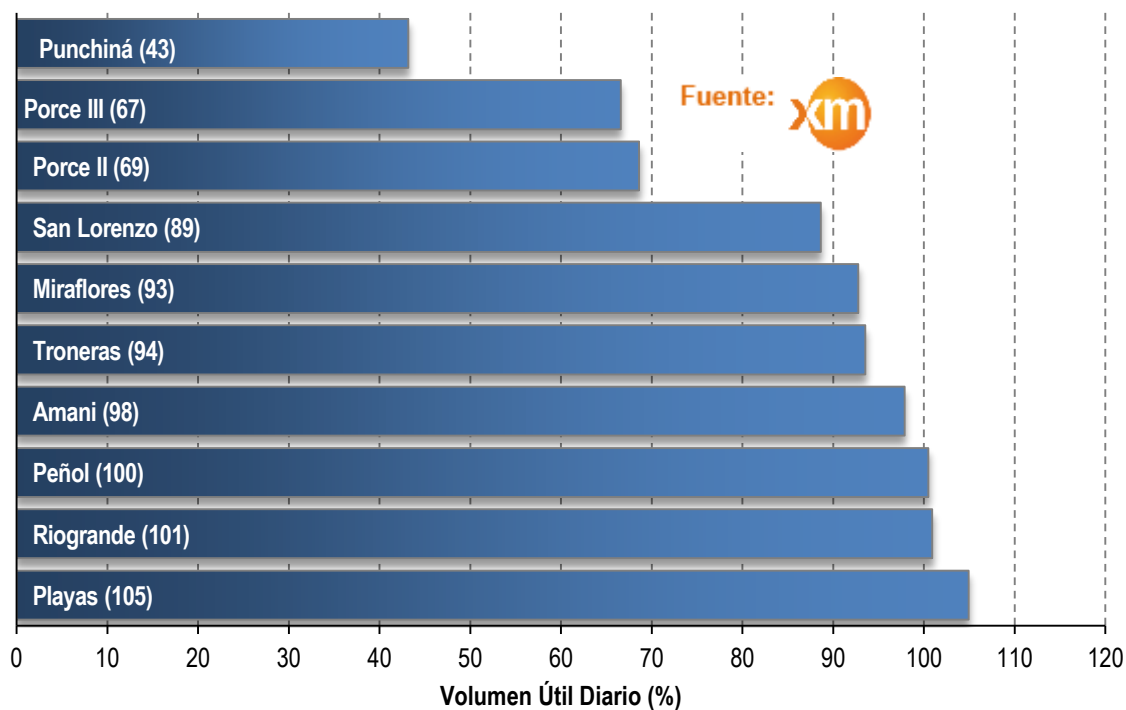


| Golfo de Urabá | Velocidad | Dirección | Altura Oleaje |
|----------------|-------------|-----------|-----------------|
| Alta Mar | 4-15 Km/h | | 0,5- 0,7 Metros |
| Zonas Costeras | 2 - 11 Km/h | | |

Se sugiere a los pescadores, habitantes costeros, turistas y usuarios de embarcaciones de bajo calado consultar con las Capitanías de Puerto antes de zarpar.



ESTADO DE LOS EMBALSES EN VOLUMEN ÚTIL DIARIO (%)



Vientos Fuertes y Oleaje Alto

#PrevencióndelRiesgo
Juntos cuidamos de Antioquia

Inundaciones

#PrevencióndelRiesgo
Juntos cuidamos de Antioquia

Alertas Hidrológicas



Oleaje Fuerte



Tiempo Lluvioso



Huracán



Tormentas Eléctricas

ALERTAS POR DESLIZAMIENTOS



Probabilidad media (14)

Por ocurrencia de deslizamientos de tierra en zonas inestables y de alta pendiente en 14 municipio:

Bajo Cauca: Tarazá

Norte: Briceño, Ituango,, Valdivia y Yarumal.

Occidente: Dabeiba, Frontino y Uramita

Occidente: Frontino y Santa Fe de Antioquia.

Oriente: Argelia, Nariño y San Francisco.



Probabilidad baja (51)

Por ocurrencia de deslizamientos de tierra en zonas inestables y de alta pendiente en 51 municipios:

Bajo Cauca: Cáceres y Zaragoza.

Magdalena Medio: Caracolí, Maceo, Puerto Berrío, Puerto Nare y Puerto Triunfo.

Nordeste: Amalfi, Anorí, Remedios, Segovia, Yalí y Yolombó.

Norte: Belmira, Campamento, San Pedro de los Milagros y Toledo

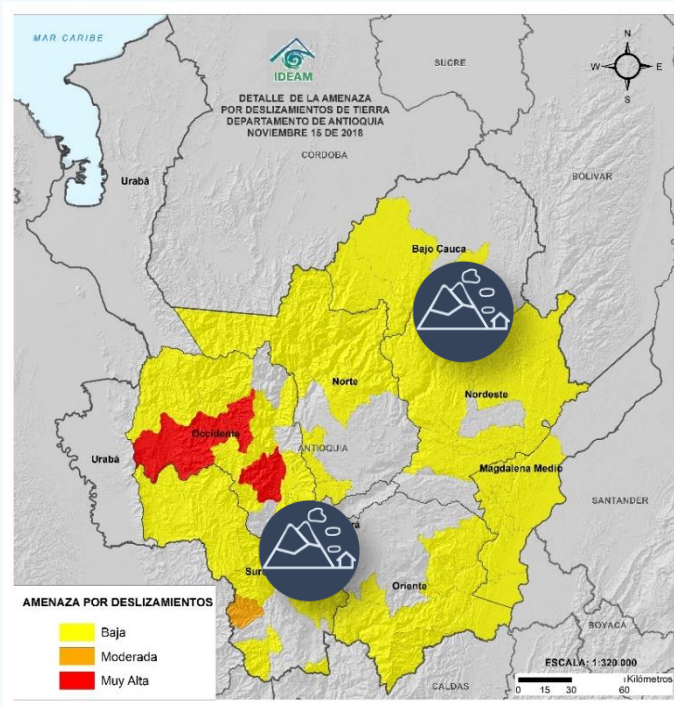
Occidente: Abriaquí, Armenia, Buriticá, Caicedo, Cañasgordas, Ebéjico, Giraldo, Heliconia, Olaya, Sabanalarga, San Jerónimo, Santa Fe de Antioquia y Sopetrán.

Oriente: Abejorral, La Unión, San Carlos, San Luis y Sonsón.

Suroeste: Amagá, Angelópolis, Betulia, Caramanta, Ciudad Bolívar, Concordia, Fredonia, Jardín, Montebello, Salgar, Santa Bárbara, Titiribí y Urrao.

Urabá: Mutatá.

Valle de Aburrá: Caldas y Medellín.



Especial Atención en Vías

Sectores viales identificados con potencialidad de deslizamientos, en los cuales generan alertas:

Medellín - Apartadó

Medellín - Quibdó

Bogotá - Medellín - Bogotá.

Santafé de Antioquia - Medellín

Santuario - Cruce Ruta 45 (Caño Alegre)

Medellín - Costa Atlántica a la altura de

Valdivia

Cisneros - Puerto Berrío (Incluye el Puente

sobre el Río Magdalena

Dabeiba - Rubicón

Puente Aurrá - Medellín

Rubicón - Santa Fe de Antioquia

El Cinco - Fredonia

La Bodega - Tarso - Pueblo Rico

ALERTAS POR INCENDIOS

Deslizamientos

Reduce #YoCuidoLasLaderas 1

1. Verifica si estás ubicado en una zona de movimientos en masa.
2. No compres ni alquiles lotes o viviendas en zonas de ladera.
3. Maneja adecuadamente las aguas lluvia y negras.
4. Construye sólo con asesoría técnica.

#PrevencióndelRiesgo
Juntos cuidamos de Antioquia

Deslizamientos

Reduce #YoCuidoLasLaderas 2

5. Reforesta con especies nativas las zonas de ladera inestables.
6. Realiza mantenimiento periódico de drenajes, canales y filtros.
7. Evita acumulación de escombros y basuras.
8. Si observas fugas de agua informa oportunamente a las autoridades.

#PrevencióndelRiesgo
Juntos cuidamos de Antioquia

Deslizamientos

Prepárate #YoCuidoLasLaderas 1

1. Establece un sistema vigilancia del terreno.
2. Observa si hay presencia de grietas en rocas, suelos y viviendas.
3. Revisa si hay elementos desplazados de su lugar original como postes, árboles, cercas, muros y andenes.
4. Establece un sistema de alerta y alarma ante deslizamientos y avisa a las autoridades.

#PrevencióndelRiesgo
Juntos cuidamos de Antioquia

Alertas



Vendaval



Avenida Torrencial



Deslizamientos de tierra



Deslizamientos en vías



Incendios Forestales



Sequias

ICONOGRAFÍA

| ICONO | EVENTO | DEFINICIÓN |
|---|--------------------------|--|
|  | Creciente Súbita | Incremento de los niveles (caudales) de las corrientes, se asocian con escorrentía superficial y aumento de las lluvias en las cabeceras de las cuencas (tanto la principal como la de sus afluentes). |
|  | Incremento Súbitos | Cuando se presentan desembalses por el vertedero de una presa, cuyos caudales van directamente a la corriente ubicada aguas abajo de la misma; los pobladores observan incrementos rápidos de las corrientes aunque éstos NO los asocian con lluvias. |
|  | Niveles Altos | Incremento del nivel de un río cuando estos se aproximan a los umbrales de referencia (amarillo, naranja, rojo); éstos umbrales o niveles de referencia se determinan en cada punto de monitoreo y por esa razón, cuando se mantiene un incremento sostenido, se emiten las respectivas alertas. |
|  | Vendaval | Incremento rápido de la velocidad del viento en un corto lapso de tiempo. |
|  | Oleaje Fuerte | Es el incremento en la altura de las olas debido a un incremento en los vientos y en la presión atmosférica. |
|  | Huracán | Fenómenos meteorológicos que se originan en el océano, ocasionan vientos muy fuertes y lluvias torrenciales. Estos sistemas se desplazan sobre el mar y dependiendo del calor y la humedad pueden fortalecer y convertirse según su velocidad y potencia en una depresión tropical, que dará paso a una tormenta tropical y posteriormente a un huracán. |
|  | Tiempo Lluvioso | Evento de lluvia de carácter moderado a fuerte y persistente. |
|  | Granizo | Es un tipo de precipitación sólida en forma de bola de hielo. Generalmente este evento sucede en las tardes. |
|  | Helada Meteorológica | Ocurrencia de una temperatura igual o menor a 0°C a un nivel de 2 metros sobre el nivel del suelo. Lashedadas son más probables cuando se presentan altas temperaturas vespertinas el día anterior, vientos en calma, muy poca nubosidad y baja humedad en el ambiente. |
|  | Avenida Torrencial | Es el aumento del nivel de un río o quebrada que arrastra material, como rocas, árboles o tierra. |
|  | Deslizamientos de tierra | Desplazamiento del terreno, suelo o roca que pueden presentarse en zonas de ladera. Generados por lluvias persistentes, sismos y en mayor proporción por actividades humanas desarrolladas de manera inadecuada. |
|  | Deslizamientos en vías | Vías identificadas con potencialidad de deslizamientos y caídas de rocas. |
|  | Incendios Forestales | Fuego que se propaga sin control, consumiendo material vegetal ubicado en áreas forestales. Generados por rayos, volcanes y en mayor proporción por acciones humanas. |
|  | Sequias | Temporadas de baja disponibilidad de agua debido a la reducción de lluvias, donde la humedad del suelo es baja y disminuyen los ríos, lagos y embalses. |
|  | Niebla | Fenómeno meteorológico en donde diminutas partículas de agua están en suspensión y ocasionan la reducción de visibilidad, muy peligrosa para las operaciones aéreas y el desplazamiento de tráfico terrestre. |
|  | Tormentas Eléctricas | Fenómeno meteorológico con presencia de rayos, truenos y relámpagos, por lo general acompañado de lluvias fuertes y en ocasiones granizo. También existen tormentas secas sin presencia de lluvias. |

Síguenos en:

 Instituto IDEAM
Dapard Antioquia

 @IDEAMColombia
@DapardAntioquia

 ideam.instituto
Dapard Antioquia



Instituto de Hidrología,
Meteorología y
Estudios Ambientales